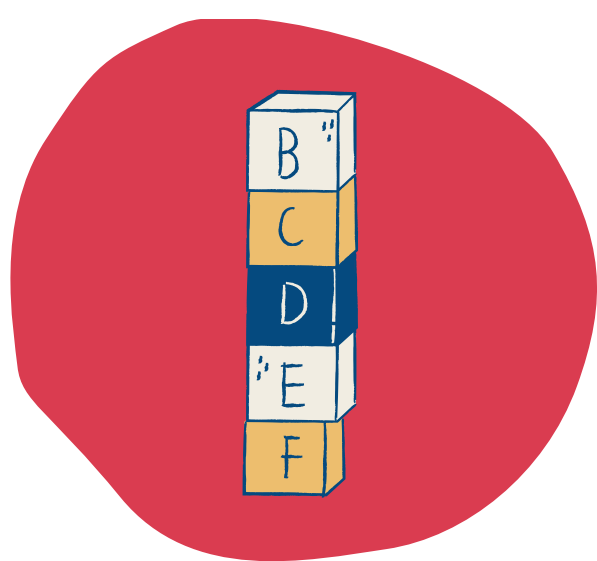


Uvažujete nad odkladem školní docházky?

Jak se na vyšetření objednat?

Oslovte paní učitelku Vašeho dítěte v **lednu 2024** a požádejte jí o vyplnění dotazníku **Sdělení MŠ**. Vámi podepsané Sdělení pošle MŠ do PPP jako žádost o vyšetření.



Vyšetření školní zralosti

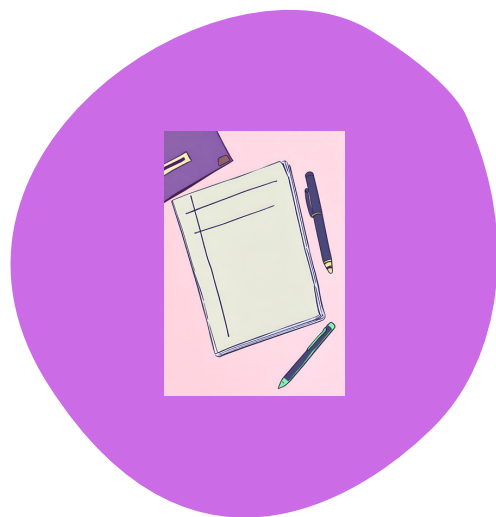
Vyšetření školní zralosti probíhá v prostorách PPP v Jičíně (klienti s těžkou vadou řeči, PAS, závažnou vadou sluchu nebo zraku budou vyšetřeni v příslušném SPC).

S rezervací termínu v PPP si nedělejte starosti, pokud si podklady v MŠ vyžádáte do konce února 2024.

Počkejte na termín vyšetření v PPP

Vyšetření školních zralostí probíhá v termínu **březen až květen 2024**, PPP Vás o termínu vyšetření bude informovat.

Pokud termín vyšetření v PPP nebude stanoven do zápisu na vaši škole - k zápisu jděte, ale školu informujte o možnosti OŠD (odkladu školní docházky)



Co s sebou k vyšetření?

Vyplněný Dotazník pro rodiče předškoláků (ke stažení na www.poradenstvihk.cz - dokumenty ke stažení).

Pokud je dítě v péči dalších odborníků, přineste nám zprávy (logopedie, neurologie, psychiatrie, ORL, foniatrie, ...)

Další možnosti podání žádosti o vyšetření podrobněji na www.poradenstvihk.cz.



Pedagogicko-psychologická poradna
a Speciálně pedagogické centrum
Královéhradeckého kraje